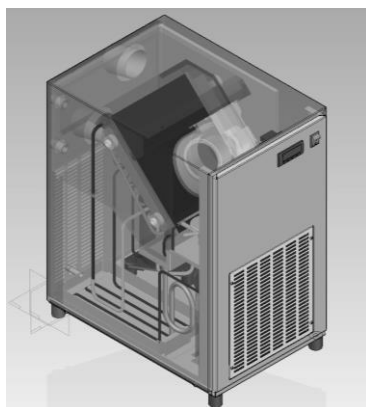




SAFETYFIRST

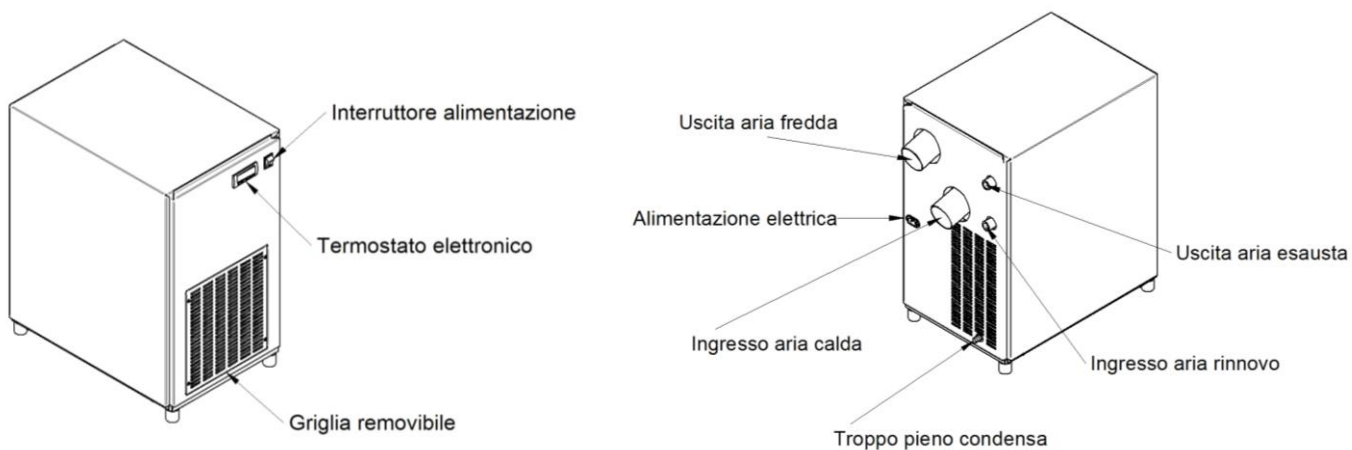


CUBETTO®

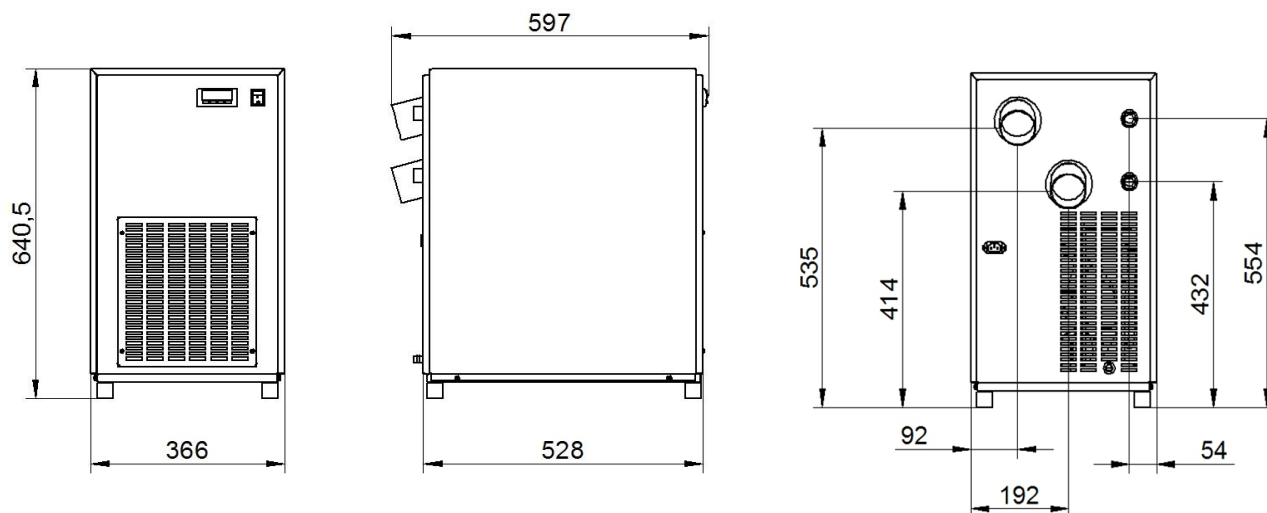
Scheda Tecnica

**SISTEMA DI REFRIGERAZIONE CONTROLLATA
PER ARMADI DI SICUREZZA SAFETYBOX® INFIAMMABILI**

DESCRIZIONE



DIMENSIONI



CARATTERISTICHE TECNICHE

	U.M.	
Potenzialità frigorifera nominale	kW	1,4
Potenza assorbita totale	W	480
Potenza massima assorbita	W	520
Corrente massima	A	2,4
Alimentazione	V/HZ/Ph	230/50/1
Carica (R410a)	gr	450
Tipo compressore		ROTATIVO
N° compressori	Nr	1
Carica refrigerante (R410a)	Kg	0,3
Tipo scambiatori		Batterie alettate
N° scambiatori interni	Nr	2
Portata aria refrigerata	m ³ /h	170
Prevalenza utile	Pa	130
Prevalenza utile(con filtro carboni attivi)	Pa	110
Livello pressione sonora	dB(A)	47
Temperatura max ambiente	°C	36
Temperatura minima impostabile	°C	8
Attacchi aria trattata	mm	ø70
Attacchi aria rinnovo		1/2"(F)
Attacco troppo pieno condensa	mm	ø14

Peso	kG	39
Vaso espansione (Impianto)	Litri	2
Larghezza	mm	366
Altezza	mm	641
Profondità	mm	597